

xStart : основная таблица выбора и перевода старых образцов контакторов на новые



xStart

Комплектный ряд контакторов, автоматов защиты двигателя и регулируемых электроприводов

Контакторы DIL

Автомат защиты двигателей PKZ

Пусковые сборки MSC

Устройства плавного пуска DS

Частотные преобразователи DF и DV

Все контакторы до 32А имеют встроенный вспомогательный контакт, контакторы на постоянное управляющее напряжение имеют встроенный суппресор.

Контакторы на постоянное управляющее напряжение от 17А имеют электронное управление, благодаря которому снижается потребляемая мощность на притяжение, что расширяет диапазон управляющего напряжения и главным образом позволяет уменьшить размер прибора.

Контакторы на постоянное управляющее напряжение имеют одинаковые размеры с контакторами на переменное управляющее напряжение.

MOELLER



We keep power under control.

Старые устройства

Устройства, которые продолжают выпускать:

1 модификация Код для заказа 2 модификация Код для заказа 3 модификация Код для заказа

| DILER | | | | | |
|---------|--------|--|--|----------|--------|
| DILR-40 | 043756 | | | DILER-40 | 051759 |
| DILR-31 | 043768 | | | DILER-31 | 051768 |
| DILR-22 | 043780 | | | DILER-22 | 051777 |

**Трехполюсный контактор с управлением переменным током
Управляющее напряжение 230 В, 50 Гц, винтовые зажимы**

| | | | | | |
|------------|--------|-------|--------|-----------|--------|
| DIL00M-10 | 046646 | | | DILEEM-10 | 051608 |
| DIL00AM-10 | 046678 | | | DILEM-10 | 051786 |
| DIL00BM-10 | 061241 | DIL0M | 061257 | | |
| DIL0AM | 061265 | | | | |
| DIL1M | 061273 | | | | |

**Трехполюсный контактор с управлением постоянным током
Управляющее напряжение 24 В DC, винтовые зажимы**

| | | | | | |
|--------------|--------|---------|--------|-------------|--------|
| DIL00M-G-10 | 048670 | | | DILEEM-10-G | 051643 |
| DIL00AM-G-10 | 048650 | | | DILEM-10-G | 010213 |
| DIL00BM-G-10 | 048582 | DIL0M-G | 048597 | | |
| DIL0AM-G | 048592 | | | | |
| DIL1M-G | 048605 | | | | |

**Блок вспомогательных контактов
Фронтальный монтаж, винтовые зажимы**

| | | | | | |
|-------|--------|--|--|--------|--------|
| 11DIL | 010345 | | | 11DILE | 010224 |
| 20DIL | 012718 | | | 20DILE | 010208 |
| 22DIL | 019837 | | | 22DILE | 010288 |
| 22DIL | 019837 | | | 22DILE | 010288 |

**Тепловое реле максимального тока
Монтаж прямо на контактор**

| | | | | | |
|---------|--------|-------|--------|--------|--------|
| Z00-2,4 | 062551 | | | ZE-2,4 | 014479 |
| Z00-24 | 074416 | Z1-24 | 081535 | | |

**Суппресор для контактора с управлением переменным током
Фронтальный монтаж на контактор**

| | | | | | |
|-----------|--------|--|--|-----------|--------|
| | | | | RCDILE250 | 046320 |
| RCBDIL250 | 069718 | | | | |

Автомат защиты двигателя с защитой от короткого замыкания

Винтовые зажимы, управление поворотной ручкой

| Максимальная мощность двигателя АС-3, 400В | Диапазон настройки теплового расцепителя |
|--|--|
| 0,55 кВт | 1.....1,6 А |
| 0,75 кВт | 1,6.....2,5 А |
| 1,5 кВт | 1,5.....4 А |
| 2,2 кВт | 4.....6,3 А |
| 5,5 кВт | 9.....12 А |
| 15 кВт | 25.....32 А |

Вспомогательные контакторы DILA

Управляющее напряжение 230 В, 50 Гц, винтовые зажимы

| Максимальная мощность двигателя АС-3, 400В | Количество контактов |
|--|----------------------|
| | 4 Н.О. |
| | 3 Н.О., 1 Н.З. |
| | 2 Н.О., 2 Н.З. |

Трехполюсный контактор DILM7 до DILM32 с управлением переменным током

Управляющее напряжение 230 В, 50 Гц, винтовые зажимы

Вспомогательный контакт встроенный: DILM...-10 один замыкающий,

| Максимальная мощность двигателя АС-3, 400В | Количество и тип вспомогательных контактов |
|--|--|
| 3 кВт | 1 Н.О. |
| 4 кВт | 1 Н.О. |
| 5,5 кВт | 1 Н.О. |
| 7,5 кВт | 1 Н.О. |
| 11 кВт | 1 Н.О. |
| 15 кВт | 1 Н.О. |

Трехполюсный контактор DILM7 до DILM32 с управлением постоянным током

Управляющее напряжение 24 В DC, винтовые зажимы, низкое напряжение

Вспомогательный контакт встроенный: DILM...-10 один замыкающий,

| Максимальная мощность двигателя АС-3, 400В | Количество и тип вспомогательных контактов |
|--|--|
| 3 кВт | 1 Н.О. |
| 4 кВт | 1 Н.О. |
| 5,5 кВт | 1 Н.О. |
| 7,5 кВт | 1 Н.О. |
| 11 кВт | 1 Н.О. |
| 15 кВт | 1 Н.О. |

Блок вспомогательных контактов

Фронтальный монтаж, винтовые зажимы

| Может быть установлен на | Количество и тип вспомогательных контактов |
|-----------------------------|--|
| DILM7... до DILM32... | 1 Н.О., 1 Н.З. |
| DILM7... до DILM32... | 2 Н.О. |
| DILM7... до DILM32... | 2 Н.О., 2 Н.З. |
| DILM7-10... до DILM32-10... | 2 Н.О., 2 Н.З. |

Тепловое реле максимального тока

Для монтажа прямо на контактор

| Может быть установлен на | Диапазон настройки теплового расцепителя |
|--------------------------|--|
| DILM7... до DILM12... | 1,6.....2,4 А |
| DILM17... до DILM32... | 16.....24 А |

Суппресор для контактора с управлением переменным током

Фронтальный монтаж на контактор

| Может быть установлен на | Рабочее напряжение |
|--------------------------|--------------------|
| DILM7... до DILM12... | 130 - 240 В |
| DILM17... до DILM32... | 130 - 240 В |

и перегрузки

| Тип | Упаковка (шт.) | Код для заказа |
|-----------|----------------|----------------|
| PKZM0-1,6 | 1 | 072735 |
| PKZM0-2,5 | 1 | 072736 |
| PKZM0-4 | 1 | 072737 |
| PKZM0-6,3 | 1 | 072738 |
| PKZM0-12 | 1 | 278486 |
| PKZM0-32 | 1 | 278489 |

| Тип | Упаковка (шт.) | Код для заказа |
|---------|----------------|----------------|
| DILA-40 | 1 | 276329 |
| DILA-31 | 1 | 276364 |
| DILA-22 | 1 | 276399 |

менным током

DILM...-01 один размыкающий

| Тип | Упаковка (шт.) | Код для заказа |
|-----------|----------------|----------------|
| DILM7-10 | 1 | 276550 |
| DILM9-10 | 1 | 276690 |
| DILM12-10 | 1 | 276830 |
| DILM17-10 | 1 | 277004 |
| DILM25-10 | 1 | 277132 |
| DILM32-10 | 1 | 277260 |

ным током и встроенным защитным элементом

потребление при удержании 0,5 Вт

DILM...-01 один размыкающий

| Тип | Упаковка (шт.) | Код для заказа |
|-----------|----------------|----------------|
| DILM7-10 | 1 | 276565 |
| DILM9-10 | 1 | 276705 |
| DILM12-10 | 1 | 276845 |
| DILM17-10 | 1 | 277018 |
| DILM25-10 | 1 | 277146 |
| DILM32-10 | 1 | 277274 |

| Тип | Упаковка (шт.) | Код для заказа |
|--------------|----------------|----------------|
| DILA-XHI11 | 5 | 276421 |
| DILA-XHI20 | 5 | 276422 |
| DILA-XHI22 | 5 | 276426 |
| DILM32-XHI22 | 5 | 277377 |

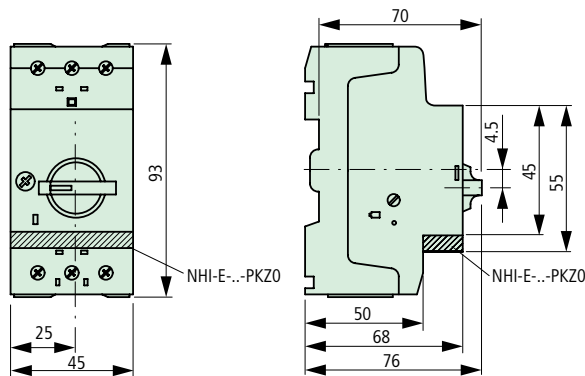
| Тип | Упаковка (шт.) | Код для заказа |
|----------|----------------|----------------|
| ZB12-2,4 | 1 | 278437 |
| ZB32-24 | 1 | 278453 |

| Тип | Упаковка (шт.) | Код для заказа |
|----------------|----------------|----------------|
| DILM12-XSPR240 | 10 | 281200 |
| DILM32-XSPR240 | 10 | 281203 |

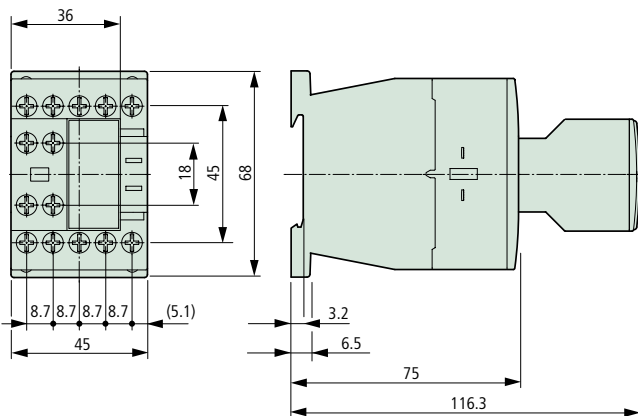


Размеры

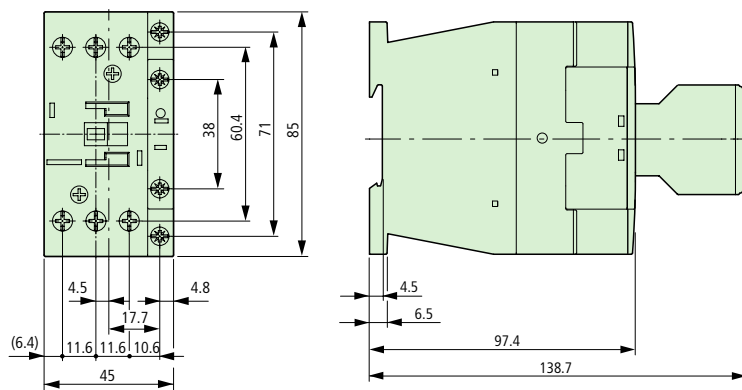
Автомат защиты двигателя
PKZM0...(+NHI-E...-PKZO)



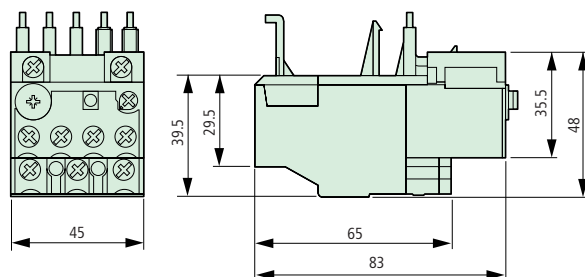
Вспомогательный контактор DILA и контактор DILM7 - DILM12
со вспомогательными блок-контактами DILA-XHI или DILM32-XH



Контактор DILM17 -DILM12
со вспомогательными блок-контактами DILA-XHI или DILM32-XHI



Тепловое реле
Zb12 и ZB32



Обзор системы DIL, PKZ, MSC

Контактыры

- 1 Контакторы до 12А
- 2 Контакторы до 32А
- 3 Суппресор
- 4 Вспомогательный контакт
- 5 Контактор до 65А
- 6 Вспомогательный контакт
- 7 Вспомогательный контакт

Тепловые реле

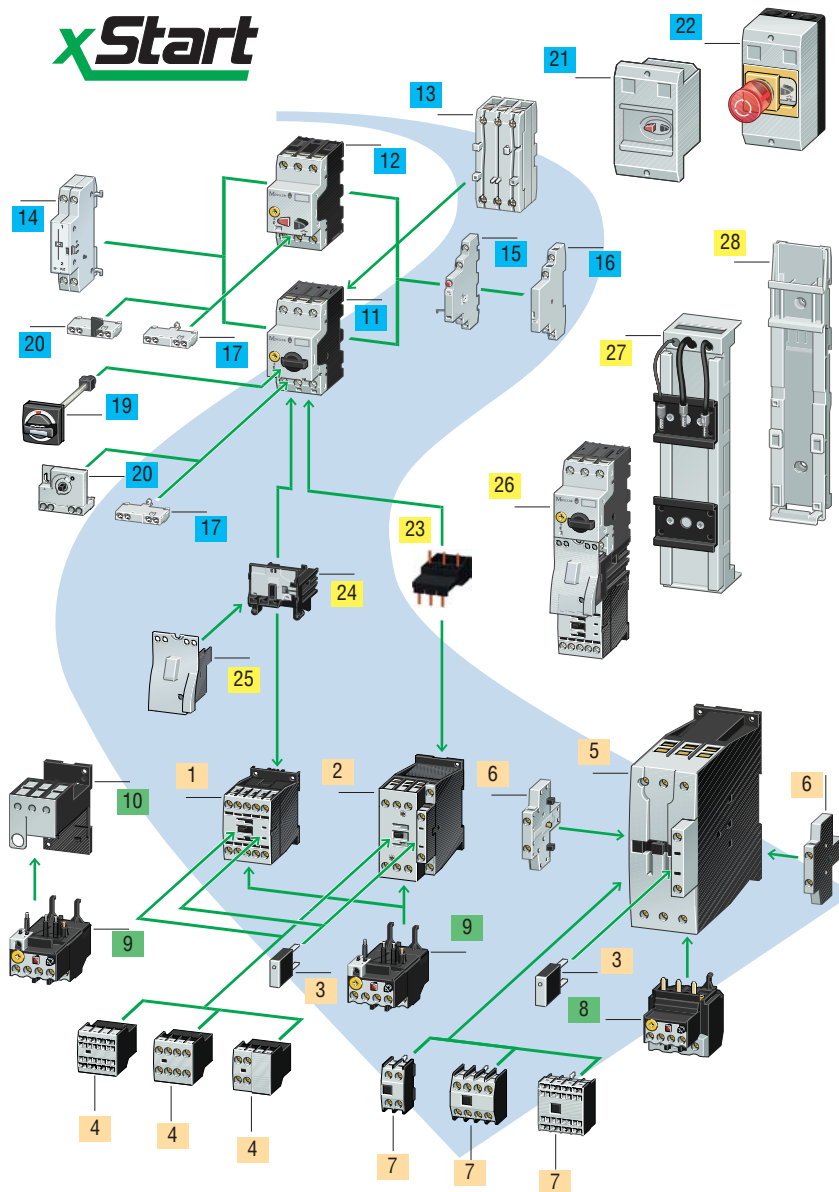
- 8 Тепловое реле до 65А
- 9 Тепловое реле до 32А
- 10 Основание для отдельного монтажа

Автомат защиты двигателя

- 11 Автомат защиты двигателя РКЗМО с управлением поворотной ручкой
- 12 Расцепитель минимального напряжения
- 13 Вспомогательный сигнальный контакт
- 14 Вспомогательный контакт
- 15 Вспомогательный контакт
- 16 Вспомогательный контакт с опережением
- 17 Выносная дверная ручка
- 18 Вспомогательный контакт с опережением
- 19 Изолированный корпус для встроенного монтажа
- 20 Изолированный корпус для наружного монтажа

Компактные пусковые сборки

- 21 Токосоведущий переходник
- 22 Механический переходник
- 23 Соединительный модуль
- 24 Пусковая сборка MSC
- 25 Адаптер для монтажа на шины
- 26 Монтажное основание



ООО Моэллер Электрик

Россия 125212 Москва,
Кронштадтский бульвар, 7
тел.: (495) 730 6060
факс: (495) 730 6059
info@moeller.ru

MOELLER

We keep power under control.